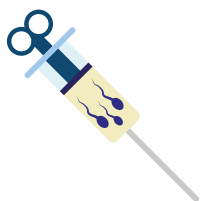


PROCRÉATION MÉDICALEMENT ASSISTÉE : LES CHIFFRES

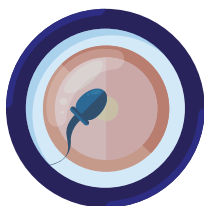


LA PMA REPOSE SUR 2 TECHNIQUES DIFFÉRENTES



L'INSÉMINATION

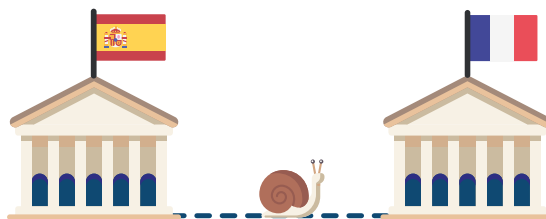
AVEC OU SANS DON DE SPERME
AVEC L'OVOCYTE DE CELLE QUI PORTE L'ENFANT



LA FÉCONDATION IN VITRO

AVEC OU SANS DON DE SPERME
AVEC OU SANS DON D'OVOCYTE

OUVERTURE DE LA PMA : LA FRANCE EN RETARD



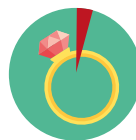
1988

2019 ?

CHAQUE ANNÉE, ENVIRON **140 000 TENTATIVES DE GROSSESSE PAR PMA** ONT LIEU EN FRANCE

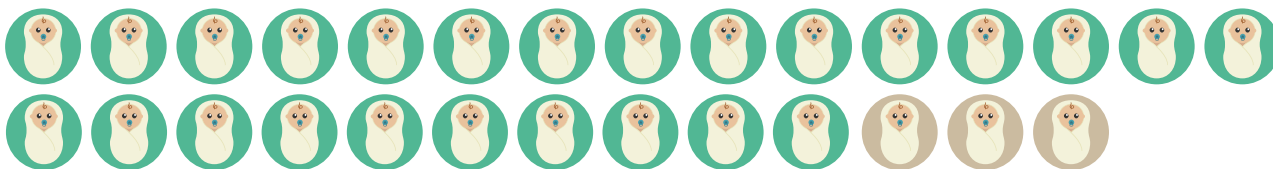


10% DES COUPLES HÉTÉROSEXUELS
QUI FONT UNE PMA EN FRANCE
N'ONT PAS DE PATHOLOGIE DIAGNOSTIQUÉE



96% DES PMA SE FONT
SANS RECOURIR À DES DONNEURS
AVEC LES GAMÈTES DES CONJOINTS

ELLES PERMETTENT LA NAISSANCE D'ENVIRON **25 000 ENFANTS**



L'EXTENSION DE LA PMA PERMETTRAIT ENTRE **1250 ET 3750 NAISSANCES SUPPLÉMENTAIRES**



600 € / 1500 €

COÛT MOYEN D'UNE INSÉMINATION
AVEC DONNEUR EN BELGIQUE / ESPAGNE
HORS HÉBERGEMENT ET TRANSPORT



3500 € / 5000€

COÛT MOYEN D'UNE FÉCONDATION IN VITRO
AVEC DONNEUR EN BELGIQUE / ESPAGNE
HORS HÉBERGEMENT ET TRANSPORT



50% DES FEMMES
DONNENT NAISSANCE À UN ENFANT
APRÈS 3 TENTATIVES 
D'INSÉMINATION AVEC DONNEUR



60% DES FEMMES
DONNENT NAISSANCE À UN ENFANT
APRÈS 3 TENTATIVES 
DE FÉCONDATION IN VITRO



À LA NAISSANCE DE L'ENFANT,
LE PÈRE RECONNAÎT L'ENFANT
PAR SIMPLE
DÉCLARATION EN MAIRIE
MÊME SI LE COUPLE N'EST PAS MARIÉ



À LA NAISSANCE DE L'ENFANT,
LA 2^{ÈME} MAMAN DOIT PASSER
DEVANT UN JUGE POUR POUVOIR
ADOPTER SON ENFANT
ET LE COUPLE DOIT ÊTRE MARIÉ